

## Švietimo pagalbos specialistai



### LOGOPEDAS

teikia specialiąją pedagoginę pagalbą vaikams, turintiems kalbos ir kitų komunikacijos sutrikimų. Logopedo darbo tikslas: laiku nustatyti kalbos ir kitus komunikacijos sutrikimus ir bendradarbiaujant su pedagogais ir ugdytinių tėvais juos šalinti.



### PSICHOLOGAS

teikia pagalbą vaikams, jų tėvams (globėjams, rūpintojams) bei pedagogams. Psichologo darbo tikslas – teikti psichologinę pagalbą ugdytiniui, padėti atgauti dvasinę darną, rūpintis vaikų psichine sveikata ir reikalingų psichologinių ugdymo sąlygų sudarymu.



### SOCIALINIS PEDAGOGAS

siekia padėti vaikams geriau adaptuotis visuomenėje, bendruomenėje, ugdymo įstaigoje, racionaliau išnaudoti visas teikiamas galimybes ugdytis, augti. Identifikuoti vaiko individualias galimybes ir reikmes, apsaugoti jį nuo grėsmę keliančių veiksnių.

*Pasitikėjimas savimi –  
didžiausia dovana, kokią tėvai  
gali duoti vaikui.*



## KONTAKTAI

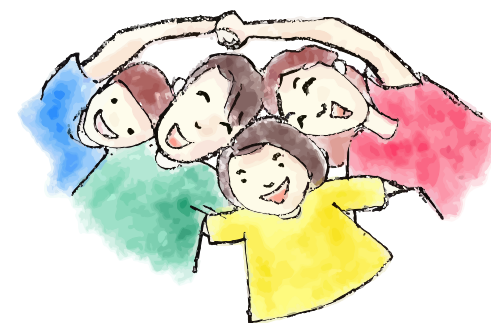
Kovo 11-osios g. 14  
Tel. 454 029, 454 309, 375 190  
El. paštas  
ldklaus@klausutis.kaunas.lm.lt



[www.facebook.com/darzelisklausutis](https://www.facebook.com/darzelisklausutis)



## SVEIKI ATVYKĘ!



*Kartu galime daugiau...*

## Sveikiname prisijungus prie lopšelio-darželio „Klausutis“!

Esame atvira, šiuolaikiška, besimokanti ikimokyklinio ugdymo įstaiga, teikianti kokybiškas ugdymo paslaugas, ugdymą grindžianti inovatyviais metodais ir modernėjančia aplinka.

### Lopšelio-darželio paslaugos

- ikimokyklinis vaikų ugdymas vykdomas nuo 1,5 metų iki 6 metų;
- priešmokyklinis vaikų ugdymas – nuo (5)6 - 7 metų;
- dirba prailginta lopšelio ir darželio vaikų grupės (karantino metu nėra).
- vaikų maitinimas adaptuojamas pagal vaiko poreikius (pvz. alergija);
- organizuojamos vaikams įvairios išvykos, pramogos;
- talkina meninio ugdymo pedagogai (muzika, judesys (šokis) - teikiama (logopedo, socialinio pedagogo, psichologo) pagalba vaikams;
- vykdoma vaiko sveikatos stiprinimo veikla;
- dalyvaujame programoje „Vaisių ir daržovių bei pieno ir pieno produktų vartojimo skatinimo vaikų ugdymo įstaigose“.

### Darželio grupių darbo laikas

Vaikai sutinkami nuo 7.30 val. grupėse, išlydimi iki 18.00 val., o prailgintoje „Bitutės“ grupėje nuo 7.00 val. iki 19.00 val. (ne karantino metu).

Pusryčiai nuo 8.30 – 9.10 val.

Pietūs 11.30 - 13.15 val.

Vakarienė 15.45 – 16.10 val.

Papildomo ugdymo būreliai – pagal atskirą tvarkaraštį.

### Pagrindinės vidaus tvarkos taisyklės:

- Vaiką atvesti ir pasiimti iš darželio gali tik raštu tėvų (globėjų) nurodyti asmenys.
- mokestis už gautas paslaugas skaičiuojamas už einamąjį mėnesį ir turi būti sumokėtas iki einamo mėnesio 23 dienos.
- Draudžiama neštis žaislus ar priemones, kurios gali pakenkti vaikų, mokytojų saugumui ar sveikatai.
- Vaiko apranga turi būti patogi ir pritaikyta pagal oro sąlygas grupės viduje ir lauke. pakeitimui aprangą vaikai privalo turėti spintelėse. Rūbų kiekis spintelėje – tik pasikeitimui;
- Privalu pranešti iki 8:30 valandos ryte (mokytojoms), jei vaiko nebus tą dieną. Jei vaikas susirgo ir nelankys visą savaitę – pranešti pirmą ligos dieną. Jei serga ilgiau, tuomet kitos savaitės pirmadienį pranešimą pakartoti. Tai susiję su maisto užsakymu.
- Draudžiama į darželį neštis bet kokius vaistus, mokytojai draudžiama „gydyti“ vaikus atneštais medikamentais;

### Įstaigą gali lankyti tik sveiki vaikai:

- Kasmet iki rugsėjo 1 dienos turite apsilankyti pas šeimos gydytoją ir gydytoją odontologą profilaktiniam sveikatos patikrinimu, kurių metų jie suformuos elektroninę vaiko sveikatos pažymą ugdymo įstaigai (forma E027-1).
- Susirgus vaikui darželyje mokytojos privalo pranešti tėvams, paprašydamos jų kuo skubiau pasiimti iš grupės.
- Vaikas po ligos į darželį ateiti gali tik visiškai pasveikęs.
- Pradėjus lankyti darželį tėvai aprūpina vaiką asmens higienos priemonėmis.

### Vaikų saugumas

- Tėveliai vaikus turi atvesti iki grupės;
- Vaikui neatvykus ar vėluojant, tėvai privalo pranešti mokytojai iki 8.30 val. ar dieną prieš tai;
- Atvykus į lopšelių-darželių automobiliu tėvai transportą palieka prieš vartus gatvėje ir pro vartelius atvesti į įstaigą, įvažiuoti į lopšelio-darželio teritoriją draudžiama;
- Vaikų saugumui užtikrinimui įstaigos vartai ir varteliai užrakinami su sklende

